

Ein neues Level der Visualisierung von Netzwerkdaten

Für traditionelle Produkte der Netzwerkanalyse stellt die Überwachung von Datenströmen auf Anwendungsebene eine Herausforderung dar. Einige dieser Produkte besitzen zwar die erforderlichen Funktionen, um Websitzungen, Chats aus Instant-Messengern und ähnliche Inhalte zu rekonstruieren, allerdings sind diese Funktionen sehr begrenzt und können meist nicht automatisiert werden. Hier kommt Ihnen NetResident, das Überwachungssystem für Netzwerkinhalte von TamoSoft, zu Hilfe. NetResident wurde mit einem ganz bestimmten Ziel vor Augen konzipiert: der automatischen Überwachung von Netzwerkinhalten auf höchstem Level. Das bedeutet, dass NetResident nicht nur Einzelpakete oder unverständliche Dumps von TCP-Sitzungen, sondern auch Netzwerkereignisse aufzeichnet, speichert, analysiert und rekonstruiert.

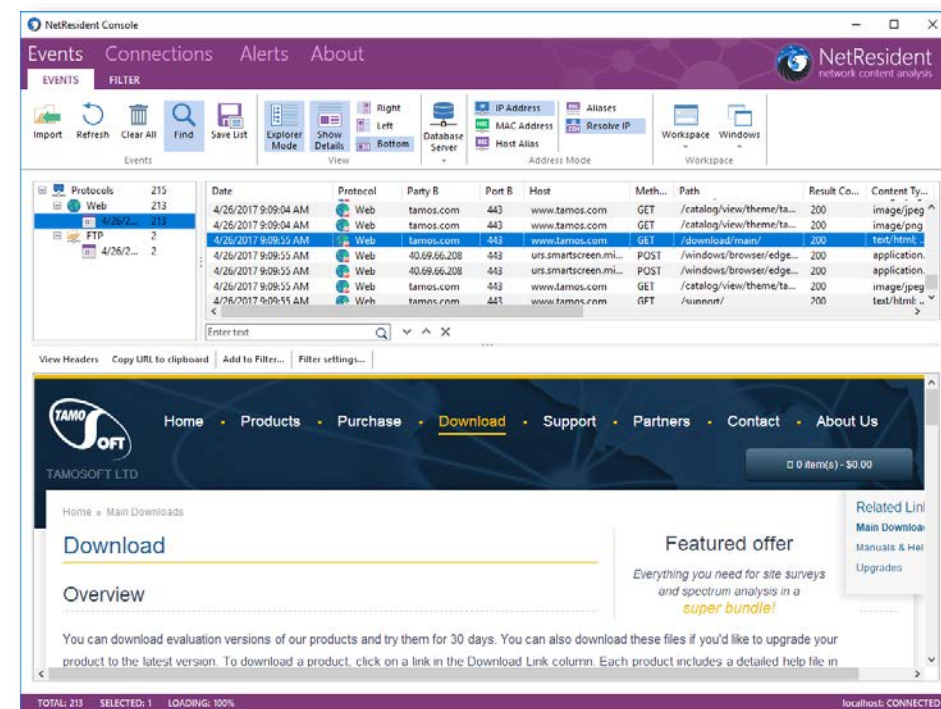
NetResident hilft Organisationen, vertrauliche Informationen zu schützen und Sicherheitsrichtlinien durchzusetzen. Außerdem unterstützt die Software sie dabei, gesetzliche und branchenspezifische Bestimmungen zum Informationsschutz einzuhalten, indem sie ereignisbasierte Sichtbarkeit im Netzwerk und Erkennung von Datenverlust bietet und die Risiken, die mit unkontrolliertem Datenfluss verbunden sind, reduziert.

Was die anderen sehen, sehen Sie auch

NetResident wird normalerweise von Fachleuten genutzt, die ein Werkzeug zur übersichtlichen Darstellung von Netzwerkinhalten benötigen, um zu sehen, wann, wo und welche Daten im LAN-Segment oder über die Internetverbindung übertragen werden. Was sind also die spezifischen Netzwerkereignisse, die NetResident dem

Benutzer während der Überwachung eines LAN-Segments oder eines einzelnen PCs anzeigen kann? Die Palette an Ereignissen ist sehr breit: geöffnete Webseiten und heruntergeladene Dateien (HTTP und FTP), gesendete und empfangene E-Mails (POP3, SMTP, IMAP), in sozialen Netzwerken veröffentlichte Nachrichten (Twitter, Facebook, LinkedIn), Chats über MSN, Jabber, IRC und Yahoo, Telnet-Sitzungen und sogar VoIP-Gespräche.

Eine hochleistungsfähige Engine speichert diese Ereignisse in



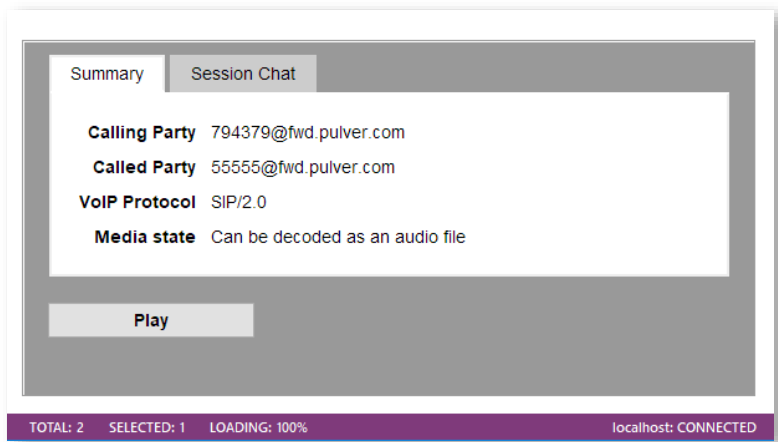
einer Datenbank und stellt schnellen Zugriff auf diese zur Verfügung. Sie können die Daten über eine intuitive,

vertraute Benutzeroberfläche nach Belieben anordnen und filtern (nach Datum, Gesprächspartner, Ereignistyp usw.). Die Engine zur Datendarstellung sorgt dafür, dass Sie Netzwerkinhalte tatsächlich so sehen, wie sie über das Netzwerk übermittelt wurden.

VoIP-Unterstützung

NetResident geht weit über traditionelle Datenvisualisierung hinaus. Die Software erlaubt Ihnen, die Netzwerkinhalte nicht nur zu sehen, sondern dank VoIP-Unterstützung auch zu hören. Die meisten Audiogespräche über SIP- oder

H.323-IP-Telefone bzw. über VoIP-Anwendungen können aufgezeichnet und abgespielt werden. NetResident unterstützt viele der gängigen Codecs, die in der IP-Telefonie verwendet werden, und die Anzahl der unterstützten Codecs nimmt stetig zu.



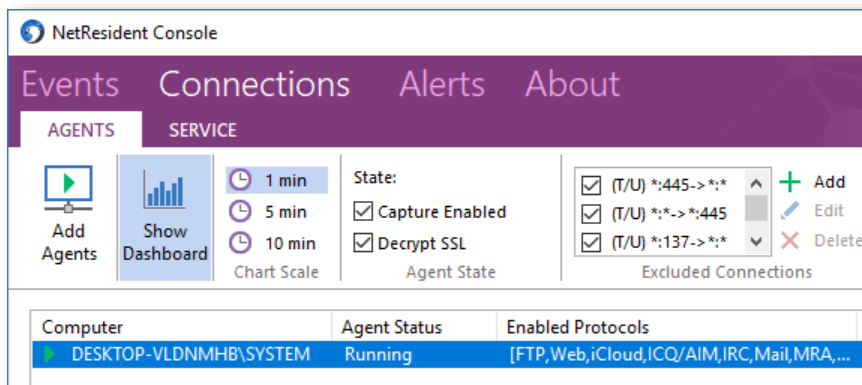
Remotezugriff

Die Client-Server-Architektur der Software ermöglicht unkomplizierten Zugriff auf die gesammelten Daten von einem beliebigen Ort aus. Der Server sollte am

Datensammlungspunkt installiert werden (z. B. als Computer, der mit dem Spiegel-Port Ihres LAN-Switch oder des LAN-Gateways verbunden ist), aber der Zugriff auf die Daten ist über die NetResident-Konsole sowohl lokal als auch per Remote-Zugang möglich. Die Konsole kann auf jedem PC eingerichtet werden, und Sie können von jedem Ort aus eine Verbindung zur Datenbank herstellen. Aus Sicherheitsgründen sind diese Verbindungen immer verschlüsselt und passwortgeschützt.

Verteilte, agentenbasierte Datensammlung

Das in NetResident 3.0 vorgestellte agentenbasierte Aufzeichnen von Daten ermöglicht Ihnen die Einrichtung von kompakten Überwachungsagenten auf den PCs im LAN. Diese neue Architektur erleichtert das Sammeln von Daten und – was noch wichtiger ist – macht es möglich, SSL-basierten Datenverkehr aufzuzeichnen und zu entschlüsseln.



Möglichkeiten für Datenimport

Mit NetResident müssen Sie sich nicht auf eine einzige Quelle von Datenaufzeichnungen beschränken. Wenn Sie mit Ihrem bevorzugten Netzwerkanalysetool Ethernet- oder WLAN-Pakete aufzeichnen, können Sie die entsprechenden Protokolldateien importieren und die Analyse- und Visualisierungseingine von NetResident verwenden. NetResident unterstützt Erfassungsdateiformate, die von einer Vielzahl gängiger Anwendungen in verschiedensten Formaten erzeugt werden, darunter die Netzwerküberwachungslösungen von TamoSoft, CommView (drahtgebundene Netzwerke), CommView for WiFi (drahtlose Netzwerke) sowie die weit verbreiteten Formate PCAP und PCAPNG, die von Tools wie TCPdump und Wireshark verwendet werden.

Produktwartung

Alle Programme bei TamoSoft bieten kostenlose Updates und technische Unterstützung, die innerhalb eines Jahres ab Kaufdatum veröffentlicht werden.

Systemvoraussetzungen

NetResident Systemvoraussetzungen hängen von der Netzauslastung ab. Um eine optimale Leistung sicherzustellen, empfehlen wir die folgenden minimalen Systemvoraussetzungen: Intel Core 2 und 2 GB RAM. NetResident kann auf Microsoft Windows 7, Windows 8, Windows 8.1, Windows 10, Windows Server 2008 R2, Windows Server 2012, Windows Server 2012 R2 laufen. Sowohl 32- als auch 64-Bit-Versionen werden unterstützt.

Bestellinformation

Wir bei TamoSoft möchten, dass Sie mit Ihrem Kauf zufrieden sind. Deshalb bitten wir Sie, unsere Produkte und den technischen Support 30 Tage lang kostenlos zu testen, bevor Sie sich zu einem Kauf entschließen. Während dieser kostenlosen Evaluierungsphase können Sie die Software vollständig testen und sicherstellen, dass sie alle Funktionen besitzt, die Sie benötigen. Wenn Sie sich zum Kauf entschlossen haben, können Sie diesen direkt bei uns über <http://www.tamosoft.de/order/> oder über unsere Partner und Wiederverkäufer tätigen.

Copyright © 1998-2017 TamoSoft. Alle Rechte vorbehalten. Kein Teil dieses Dokumentes darf in irgendeiner Form reproduziert, kopiert oder modifiziert werden (auch nicht mit elektronischen Mitteln) ohne die ausdrückliche, schriftliche Erlaubnis von TamoSoft. NetResident ist eine eingetragene Marke von TamoSoft. Alle anderen Produktnamen und Handelsmarken sind Eigentum der jeweiligen Inhaber.

TamoSoft

PO Box 1385
Christchurch 8140
Neuseeland

Telefon:
+1 866 666 1370 (gebührenfrei)
+1 347 673-0880 (international)

sales@tamos.com
WWW.TAMOS.COM